

report di sostenibilità 2025

introduzione

dal 1994, Viabizzuno¹ lavora, progetta, produce, fa ricerca e innovazione, forma il personale e da anni crea una propria filosofia progettuale per costituirsi giorno dopo giorno come realtà non solo industriale, ma anche di progettazione etica. Viabizzuno progetta la luce: corpi illuminanti, oggetti, lampade, progetti illuminotecnici, mettendosi al servizio dei più grandi marchi di moda internazionali, di istituzioni, musei, industrie, studi di progettazione ed enti pubblici, dimostrando come la luce si debba fondere con l'architettura, con lo spazio, con l'uomo che la vive.

Viabizzuno si ispira e promuove nel proprio ambito di attività valori coerenti con le più avanzate prassi internazionali in tema di governance, considerando la sostenibilità un elemento fondamentale del proprio modo di fare impresa.

pertanto, Viabizzuno abbraccia pienamente una strategia sostenibile attraverso politiche, gestione, modalità operative e iniziative definite secondo le proprie caratteristiche specifiche, contribuendo a promuovere un'economia globale sana, inclusiva e sostenibile, rispettosa dei diritti umani e del lavoro, capace di salvaguardare l'ambiente, che tenga conto dell'integrità di ogni aspetto del business

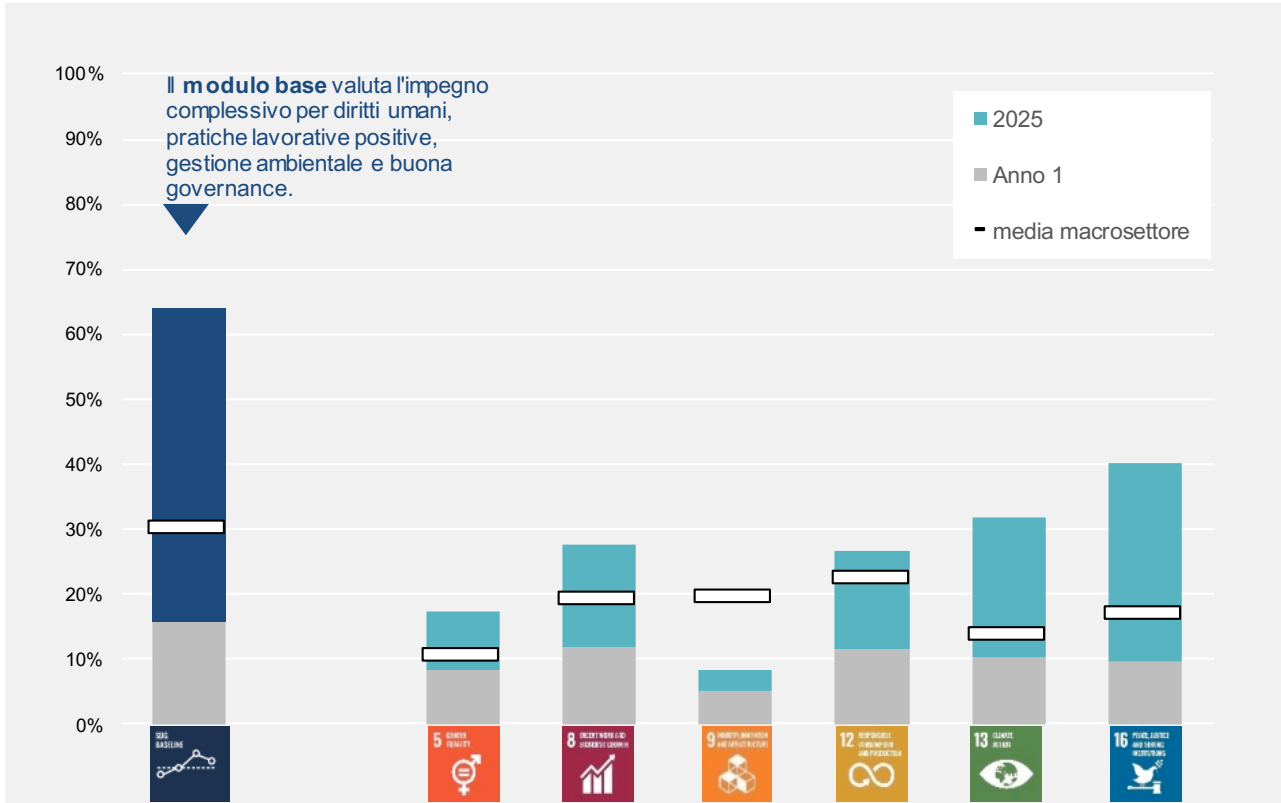
Viabizzuno si impegna ad operare responsabilmente lungo l'intera catena del valore, dalla scelta di materie prime e imballaggi, alla progettazione e realizzazione dei prodotti, ai servizi di assistenza, per offrire a clienti e consumatori prodotti qualitativi e funzionali, limitandone gli impatti negativi verso la società e l'ambiente.

Viabizzuno nel 2025 ha aderito al Science Based Targets (SBTi): la più ambiziosa iniziativa climatica privata in linea agli accordi di Parigi. nell'ambito di questa iniziativa nel 2025 ha effettuato la submission dei propri obiettivi di decarbonizzazione.

¹ **Viabizzuno** è un'eccellenza italiana leader nel mercato del lighting architettuale di alta gamma, riconosciuta a livello internazionale per creatività, capacità di customizzazione e livello di servizio. la società vanta un ampio portafoglio di soluzioni illuminotecniche dedicate ai segmenti retail, uffici, cultura, ospitalità, residenziale ed esterni, sviluppato anche grazie a consolidate collaborazioni con architetti di fama internazionale. fondata nel 1994 da mario nanni, Viabizzuno ha la propria sede a bentivoglio (bologna), una presenza diretta consolidata nelle principali capitali mondiali del design mediante i propri 11 "laboratori di luce" e una rete commerciale attiva in oltre 50 paesi. grazie alla ricerca e ai numerosi brevetti, la società è riconosciuta a livello internazionale per la qualità dei prodotti e per l'unicità delle soluzioni sostenibili. nel 2025 il gruppo ha chiuso importanti acquisizioni strategiche: losco, fornitore chiave di Viabizzuno, e Fumeo, azienda riconosciuta per il proprio know-how tecnico. queste hanno consentito di internalizzare competenze e attività di assemblaggio, rafforzando così il controllo sull'intera catena del valore. parallelamente, nel corso dell'anno è stato inaugurato un nuovo, più rappresentativo laboratorio della luce a parigi, consolidando la visibilità internazionale del brand.

report di sostenibilità 2025

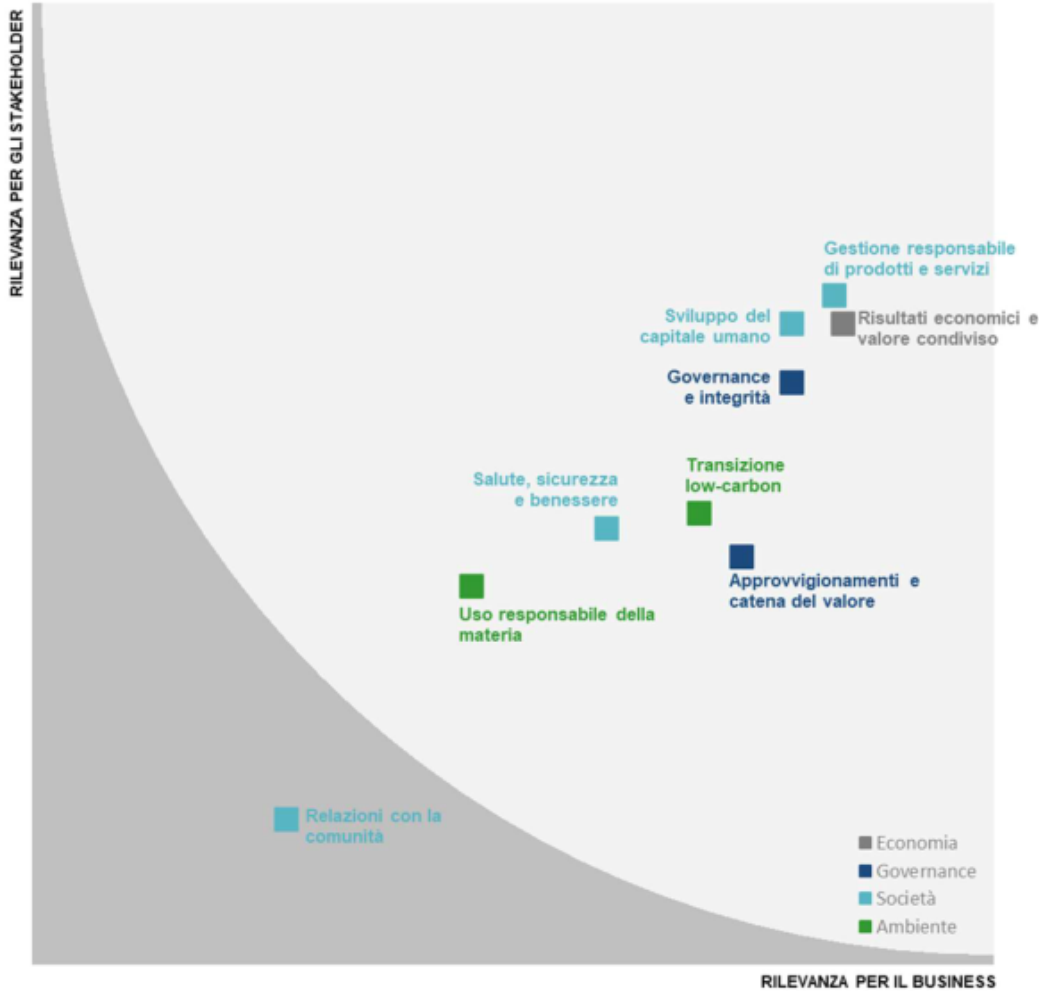
contributo agli SDGs ²



² Viabizzuno si ispira e promuove nel proprio ambito di attività valori coerenti con le più avanzate prassi internazionali in tema di governance, tra cui lo **un global compact**, confermando il sostegno ai **dieci principi**, in corso di integrazione nei codici e nelle politiche del gruppo, e contribuendo ai **sustainable development goals** così come agli obiettivi più ampi delle nazioni unite. lo strumento di analisi **sdg action manager** consente un'efficace autovalutazione dei progressi. il grafico qui a lato rappresenta il contributo di Viabizzuno verso gli sdgs scelti come proprio riferimento strategico.

report di sostenibilità 2025

matrice di materialità³



³ nella definizione della strategia sostenibile e dei piani di azione di **Viabizzuno**, l'analisi di materialità offre un efficace strumento per identificare i temi di governance, economici, sociali e ambientali rilevanti, incrociando gli interessi del business con le aspettative degli stakeholder.

la **matrice di materialità** è costruita valutando in modo sistematico rischi, opportunità, impatti positivi o negativi, analizzando tutti gli aspetti di rilievo per il business con il contributo dalla prima linea di management, dell'azionista di maggioranza e infine raccogliendo le posizioni espresse dagli stakeholder più rilevanti.

sdgs e materialità sono il riferimento per il piano di azione adottato. il **piano esg** è coordinato, monitorato e discusso nel consiglio di amministrazione e inserito nella remunerazione variabile del management.

report di sostenibilità 2025

governance

governance e integrità

la composizione e il funzionamento degli organi di governo, a cominciare dal **consiglio di amministrazione**⁴, assicurano rappresentatività, competenza e assenza di conflitti di interesse, puntando alla massima efficienza e integrità operativa.

il **codice etico** e le **politiche di sostenibilità** adottate da Viabizzuno richiamano esplicitamente i dieci principi del global compact delle nazioni unite e si ispirano ai massimi riferimenti globali. attraverso un approccio sostenibile volto alla creazione di valore condiviso per la società e per l'ambiente, Viabizzuno intende esplorare ulteriori leve di successo per aumentare fatturato e margini di profitto, mitigare il rischio di impresa, attrarre capitali e investitori, motivare le proprie persone e consolidare il brand.

inoltre, Viabizzuno si è dotata di un **modello di organizzazione, gestione e controllo**, previsto ai sensi di legge ma non obbligatorio, volto alla prevenzione del rischio di commissione di specifici reati rilevanti. l'attività di controllo spetta all'organismo di vigilanza, nominato con criteri di autonomia e indipendenza. oltre a specifica formazione periodica, l'approccio adottato include la procedura di whistleblowing per la segnalazione di comportamenti illeciti, al fine di offrire a dipendenti e terze parti canali confidenziali per far risalire preoccupazioni o violazioni della procedura stessa, senza paura di ritorsioni, discriminazione o azioni disciplinari. a livello operativo, il **sistema di gestione**⁵ per la qualità adottato rappresenta un asset fondamentale per garantire attività pienamente allineate alla strategia aziendale, nella logica del miglioramento continuo. l'integrazione con i processi aziendali aiuta a consolidare le modalità organizzative, tecnologiche e comportamentali.

approvvigionamenti e catena di fornitura

Viabizzuno seleziona accuratamente e acquista direttamente materiali e componenti, sia riferiti a progettazione interna che da fornitura commerciale, sorgenti luminose custom, estrusi di alluminio realizzati secondo progetto, schede elettroniche, pezzi torniti e altro.

progettazione e prototipizzazione sono realizzate in-house. risultano quindi molto importanti i terzisti che effettuano lavorazioni o assemblaggio. le lavorazioni includono trattamenti specifici sui componenti, quali anodizzazioni, verniciature, galvaniche, anticature e altri rivestimenti particolari. l'assemblaggio riguarda gruppi o prodotti finiti, secondo disegni, schede, specifiche e istruzioni fornite da Viabizzuno.

i prodotti assemblati sono successivamente consegnati al magazzino centrale di Viabizzuno o presso logistiche esterne.

al fine di ottimizzare il processo di acquisto oltre alle specifiche tecniche e di qualità, Viabizzuno adotta la **carta delle partnership**, che definisce i principi a cui i fornitori di beni e servizi e gli appaltatori devono allinearsi nelle loro attività dirette, nelle relazioni contrattuali con i loro eventuali subfornitori o subappaltatori e, in generale, nella creazione e gestione e delle rispettive catene del valore. nel processo di prequalifica tutti i fornitori sono invitati a completare un questionario di qualifica in riferimento alle aree dei diritti umani e del lavoro, del rispetto dell'ambiente e dell'integrità del business.

⁴ **consiglio di amministrazione:** 7 membri, 1 di genere femminile

⁵ **sistemi di gestione:** ISO 9001

report di sostenibilità 2025

società

sviluppo del capitale umano

Viabizzuno conta su collaboratori qualificati e motivati, in aumento del 15% rispetto al 2024, 96% assunti con contratto a tempo indeterminato. un ambiente di lavoro inclusivo, diversità, pluralità e professionalità sono una parte essenziale della cultura e dei valori aziendali, nonché un driver chiave per la crescita del gruppo. la percentuale di donne si attesta sul 47%, stabile rispetto allo scorso anno; le donne in posizioni manageriali sono passate dal 14 nel 2024 al 16% nel 2025, in linea con l'impegno per la parità di genere. il divario retributivo di genere, non corretto nel complesso, è decisamente limitato e pari al 17%. a seguito del sondaggio sul clima aziendale, sono state avviate una serie di iniziative che hanno permesso dal 2024 di ridurre l'indice di turnover. al fine di favorire la crescita professionale dei dipendenti, Viabizzuno mantiene un elevato livello di attività formative, finalizzate soprattutto allo sviluppo delle competenze tecniche specifiche del settore, ma anche valoriali e strategiche come quelle in materia di sostenibilità. si segnalano, in particolare, corsi di lingua inglese organizzati in orario di lavoro e aperti a tutti i dipendenti, corsi di approfondimento dei software utilizzati nella progettazione illuminotecnica organizzati in orario di lavoro aperti ai progettisti, corsi di time management sullo sviluppo delle competenze trasversali. inoltre, Viabizzuno condivide le sue conoscenze e il suo know-how con le future generazioni attraverso collaborazioni con le principali università.⁶

salute, sicurezza e benessere

Viabizzuno promuove la salute, la sicurezza e il benessere dei dipendenti, creando e mantenendo ambienti di lavoro sicuri e confortevoli come condizione essenziale per il benessere e la crescita professionale delle proprie persone. l'approccio gestionale adottato è allineato alla normativa nazionale applicabile, partendo da una solida valutazione dei rischi, aggiornata periodicamente con il supporto di soggetti terzi qualificati. l'impegno per la sicurezza è testimoniato dalla riduzione dell'indice di frequenza infortuni che è passato dal 7,2 nel 2024 a 4,5 nel 2025.

gestione responsabile del prodotto e relazioni con il mercato

Viabizzuno lavora, progetta, produce, fa ricerca e innovazione, forma il personale e crea da anni una propria filosofia progettuale per costituirsi giorno dopo giorno come realtà non solo industriale, ma anche di progettazione etica.

la forza di Viabizzuno sta nel lavorare per una progettazione su misura, trovando soluzioni che prima non esistevano, combinando la luce con l'architettura e creando così un'immagine riconoscibile in tutto il mondo per la sua integrità formale e di pensiero al tempo stesso. Viabizzuno diventa una filosofia di vita, un pensiero da seguire per architetti e progettisti di tutto il mondo, un'immagine nella quale identificarsi, uno stile.

le soluzioni di illuminazione Viabizzuno sono dedicate ai segmenti commerciale e residenziale, sia indoor che outdoor. Viabizzuno offre una gamma completa di soluzioni di luce, che include illuminazione architettonica, illuminazione decorativa, illuminazione integrata negli arredi, arredi con illuminazione integrata e sistemi cablati. un elemento chiave di differenziazione rispetto ai concorrenti è la capacità di Viabizzuno di offrire soluzioni innovative per soddisfare pienamente tutte le esigenze del cliente, assistendolo come un unico interlocutore nel progetto di luce, sia direttamente che indirettamente.

il sistema di gestione della qualità è certificato secondo lo standard iso 9001⁷.

i dati dei clienti e dei fornitori raccolti attraverso i canali web del gruppo sono trattati in conformità al regolamento europeo vigente 679/2016 (GDPR)

⁶ dalla vision di Viabizzuno

"...l'orgoglio del nostro lavoro deve essere l'orgoglio di tutta la nostra squadra, in tutto il mondo. lodiamo la nostra squadra, perché siamo noi che l'abbiamo creata, ma lei ci affianca, ci accompagna, ci sostiene e non ci sovrasta. persone con entusiasmo, non con esaltazione.

ogni singolo individuo ha un valore unico, è parte integrante di un componimento sinfonico. nel formare una squadra bisogna concentrarsi su competenze diversificate e poliedriche.

un progettista non ha una sola faccia: può essere cuoco, sportivo, docente, architetto, scultore e pittore...di sicuro un sognatore con le mani sporche dal lavoro."

Viabizzuno ha il volto di queste persone.

⁷ qualità di processo e prodotto: ISO 9001

report di sostenibilità 2025

ambiente

transizione low-carbon

la valutazione dell'impronta di carbonio⁸ di Viabizzuno evidenzia come il 99% delle emissioni di ghg scope 3 derivi dalla fase di utilizzo dei prodotti, impatto dovuto ai limiti tecnologici per quanto riguarda l'efficienza energetica e al tempo medio di vita utile. per migliorare ulteriormente l'impronta carbonica nella proprio offerta commerciale i progetti di illuminazione sono principalmente rivolti alla conservazione e rigenerazione dell'esistente, sia per quanto riguarda gli impianti che i prodotti. questo approccio non solo preserva l'ambiente, ma promuove anche l'innovazione e la qualità nel settore dell'illuminazione.

l'ottimizzazione della logistica iniziata nel 2024 ha permesso una riduzione del 33% nel numero di spostamenti dei prodotti e componenti riducendo non solo i costi operativi, ma anche l'impatto ambientale.

inoltre l'energia elettrica utilizzata da Viabizzuno è 100% rinnovabile, grazie ad autoproduzione fotovoltaica e all'acquisto di garanzie di origine, azzerando le emissioni indirette di scope 2.

nel corso del 2025 Viabizzuno ha aderito a SBTi esprimendo l'impegno di riduzione delle proprie emissioni di CO2 nel breve e nel lungo termine, tale impegno è attualmente in fase di validazione.

⁸ **carbon footprint** in linea con il **ghg protocol**

scopo 1 - emissioni dirette derivanti dall'uso di combustibili

scopo 2 - emissioni indirette derivanti dall'uso di energia elettrica

scope 3 - altre emissioni indirette lungo la catena del valore, ad esempio da materie prime utilizzate, logistica a monte o a valle, uso di prodotti venduti e opzioni di fine vita.

report di sostenibilità 2025
performance esg

			2021	2022	2023	2024	2025
Governance							
	Codice Etico		In corso	Si	Si	Si	Si
	Politiche di Sostenibilità		In corso	Si	Si	Si	Si
Governance e integrità	Diversità di genere nel CdA	% donne nel Consiglio di Amministrazione	0%	0%	14%	13%	
	Modello 231		In corso	Si	Si	Si	Si
	Carta delle Partnership		In corso	Si	Si	Si	Si
	Incidenti di non conformità	etica, HSE, societario, mercato e altri	0	0	0	0	0
Società							
	Dipendenti		160	170	234	269	
Persone, contratti e turnover	Donne	#	77	83	109	127	
	Uomini		83	87	125	142	
	Contratti	% di contratti a tempo indeterminato	100%	91%	90%	96%	
	Assunzioni	% nuove assunzioni sul totale dei dipendenti	25%	24%	42%	10%	
	Uscite	% uscite sul totale dei dipendenti	16%	18%	15%	8%	
	Donne	% sul totale dei dipendenti	48%	49%	47%	47%	
	in posizioni manageriali	% sul totale di dirigenti e quadri	13%	13%	14%	16%	
Genere	Gender pay gap		45%	41%	34%	17%	
	Manager		0%	0%	0%	0%	
	Quadri	% differenza tra la retribuzione media uomo e donna rispetto alla retribuzione media uomo	0%	15%	15%	10%	
	Impiegati		0%	19%	18%	5%	
	Operai		14%	16%	18%	17%	
Salute e sicurezza	Indice di frequenza	# infortuni lavorativi per milione di ore lavorate	8,9	2,6	7,2	4,5	
	Giorni persi	# giorni persi per infortunio	31,0	0,0	14,0	106,0	
	Indice di gravità	# giorni persi per migliaia di ore lavorate	0,14	0,0	0,0	0,2	
Sviluppo del capitale umano	Formazione	ore medie di formazione per dipendente	15,96	14,6	12,0	12,9	
	Valutazione performance	% dipendenti con revisione formale delle performance	0%	0%	36%	26%	
Ambiente							
Materiali	Materie prime	tonnellate	0,00	0,00	492,84	579,22	
	di cui rinnovabili	%	0,00	0,00	0,37	0,37	
	di cui da riciclo	%	0,00	0,00	0,00	0,00	
	Materiali per packaging	tonnellate	0,00	0,00	0,00	0,00	
	di cui rinnovabili	%	0,00	0,00	0,00	0,00	
	di cui da riciclo	%	0,00	0,00	0,00	0,00	
Emissioni GHG e energia	Emissioni GHG		60.892	71.266	199.145	165.120	
	Scope 1	tonnellate di CO ₂ equivalente	255	373	597	334	
	Scope 2		0	0	0	0	
	Scope 3		60.637	70.894	198.548	164.786	
	Intensità GHG	tonnellate di CO ₂ equivalente per milione € ricavi	1.010	1.011	2.943	2.222	
	Consumo energia	GJ (termici e elettrici)	6.852	5.717	7.454	7.691	
	di cui rinnovabile	% di energia rinnovabile	45%	49%	40%	46%	
	Intensità energetica	GWh (termici e elettrici) per milione € ricavi	114	81	110	104	
Acqua	Scarichi idrici	tonnellate di sostanze pericolose prioritarie per milione € investito					
Rifiuti	Rifiuti pericolosi	tonnellate	0,00	2,06	2,40	1,43	
	Rifiuti pericolosi	tonnellate di rifiuti pericolosi per milione € investito	0,00	0,04	0,10	0,03	